

# PD-200

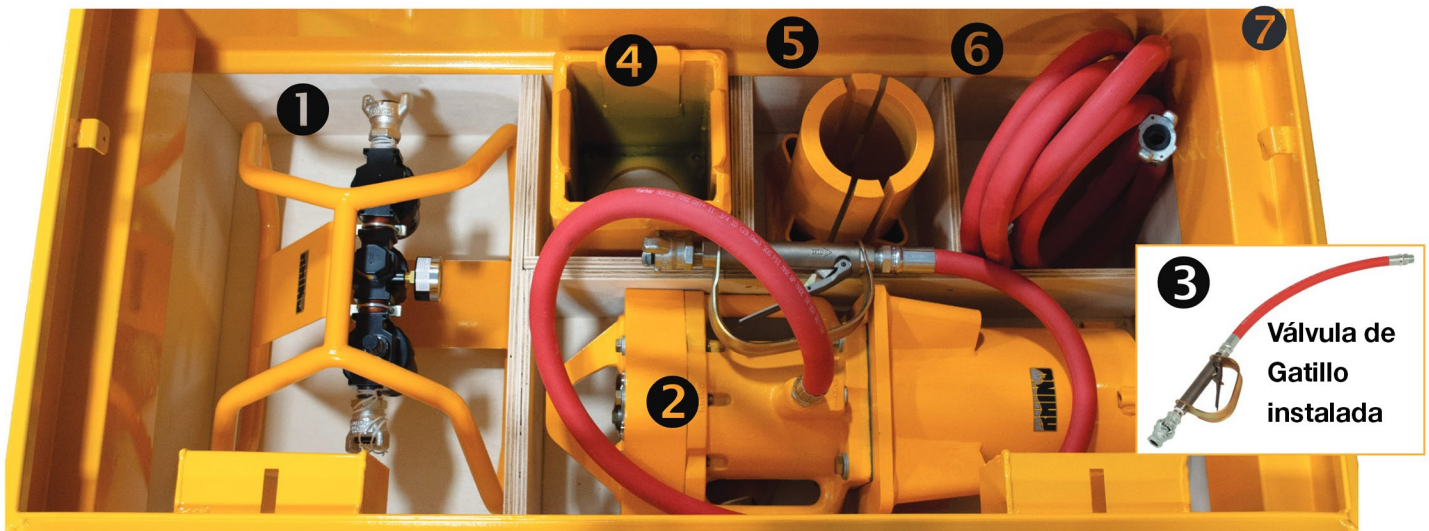
## Kit Hincador de Postes Neumático

Número de Parte 071400



Neumáticos, Hidráulicos, y a Gasolina. Herramientas de Grado Profesional

Perfecto para instalaciones de muelles, cubiertas, tablaestacas y diques. El Kit Hincador de Postes PD-200 mantiene todo junto en una resistente caja de herramientas de acero con un lugar para cada accesorio. Con 77 kgs (170 lb), el Hincapostes PD-200 clava postes grandes y pesados de forma rápida y segura. Su sencilla operación, bajo mantenimiento y extrema durabilidad, hacen de este una gran inversión. El Kit viene con los elementos del 1 al 7 que se muestran a continuación. No. de pieza 071400 - Peso de envío 244 kgs (540 lb).



- 1. Unidad de Control Filtro-Regulador-Lubricador
- 2. Martillo Neumático PD-200
- 3. Válvula de Gatillo Instalada

- 4. Chuck Maestro de 15.2 x 15.2 cms (6" x 6")
- 5. Chuck Ranurado para Tablaestaca
- 6. Manguera 4.5 metros (15 pies)
- 7. Caja de resguardo portátil de acero

Para Muelles

Para Láminas

Para Postes de Madera Cuadrada

**1 Kit = 3  
opciones  
de hincado  
de postes**



070758  
Chuck Maestro  
de 17.8 cms (7")  
incluido en el  
controlador



070598  
Chuck  
Ranurado para  
Tablaestacas



070761  
Chuck Maestro  
para poste de  
madera de  
15.2 x 15.2  
cms (6" x 6")

Las intrucciones de cambio rápido de Chuck que se incluyen en la caja, facilitan el cambio entre Chucks Maestros.

## Caja de Herramientas resistente de (48") incluida con el Kit

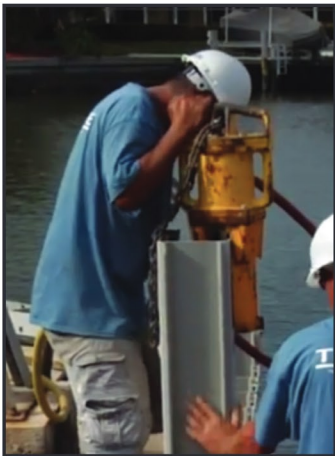
- Los Brazos de Bloqueo en la tapa evitan el cierre accidental.
- Zona moldeada para añadir cerraduras de seguridad adicionales.
- Construcción totalmente de acero con costuras completamente soldadas para mayor durabilidad.
- El contenido del Kit PD-200 y las intrucciones de instalación se muestran en el interior de la tapa para ayudar a evitar la pérdida de piezas.

## Especificaciones y Piezas Incluidas

|        |                                                                                    |
|--------|------------------------------------------------------------------------------------|
|        | Peso de envío 244 kgs (540 lb)                                                     |
|        | Dimensiones 122 x 61 x 70 cms. (48" x 24" x 27-1/2")                               |
| 070756 | Hincapostes PD-200 con Master Chuck de 17.8 cms (7") de diámetro interior          |
|        | Consumo de aire (72 CFM a 100 psi)                                                 |
| 225005 | Portador con filtro-regulador-lubricador (FRL) instalado                           |
| 600000 | Válvula de Gatillo con conexiones y manguera de 1.5 mts.                           |
| 070761 | Chuck Maestro de 15.2 x 15.2 cms (6" x 6")                                         |
| 070597 | Chuck Maestro Ranurado PD-140/200                                                  |
| 071199 | Manguera de Aire de 4.6 mts. (15'2") con conexiones rápidas MNPT de 1.9 cms (3/4") |
| 071401 | Caja de Herramientas de acero para almacenamiento                                  |



## Aplicaciones



Chuck Maestro Ranurado (N/P 070597). Se conecta para hincar tablaestacas.



Se muestra un hincapostes con una tablaestacas insertada en el Chuck.



Chuck Maestro de 17.8 cms (7"), No. de parte 070756, acoplado a un poste de acero.



Chuck Maestro de 15.2 x 15.2 cms (6" x 6") No. de parte 070761, acoplado a un poste de madera.



Escanee el Código QR para más información



Una Tradición de Calidad y Servicio desde 1975